

# КОНЦЕПЦИЯ ДИЗАЙН-ПРОЕКТА МАСТЕРСКИХ

ГПОАУ ЯО ЯПЭК им.Н.П.Пастухова  
Концепция №3

Авторы: Кокуева Алёна  
Аль Убед Сильвия

# Фотофиксация

## Холл и коридоры



## Промышленная механика и монтаж (В-11) 1 этаж

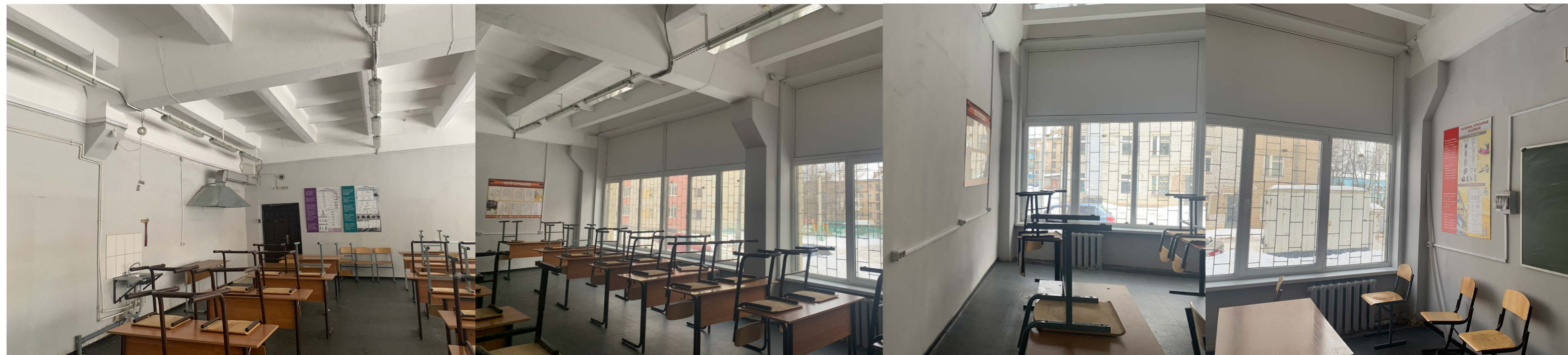


# Фотофиксация

Переработка нефти и газа (В-12) 1 этаж



Промышленная автоматика (В-14) 1 этаж



# Фотофиксация

Лабораторный химический анализ (В-24) 2 этаж

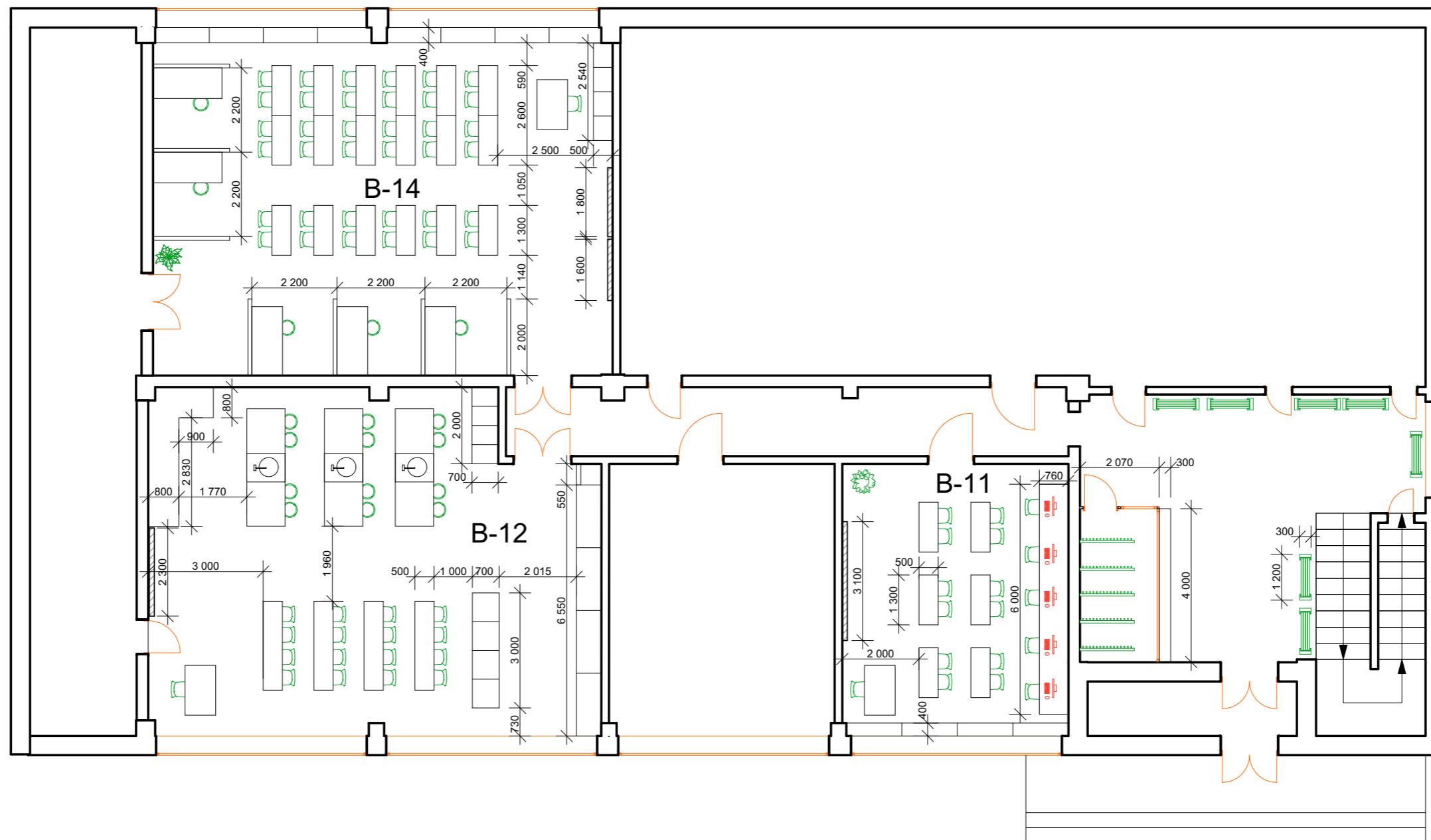


Лабораторный химический анализ (В-23) 2 этаж



# Расстановка оборудования 1 этаж

В-11 Промышленная механика и монтаж  
В-12 Переработка нефти и газа  
В-14 Промышленная автоматика



**Примечание:**

**Размеры являются проектными и требуют уточнения!**


**В кабинетах В-14 и В-11 радиаторы зашиваются в нишу с устройством полок**

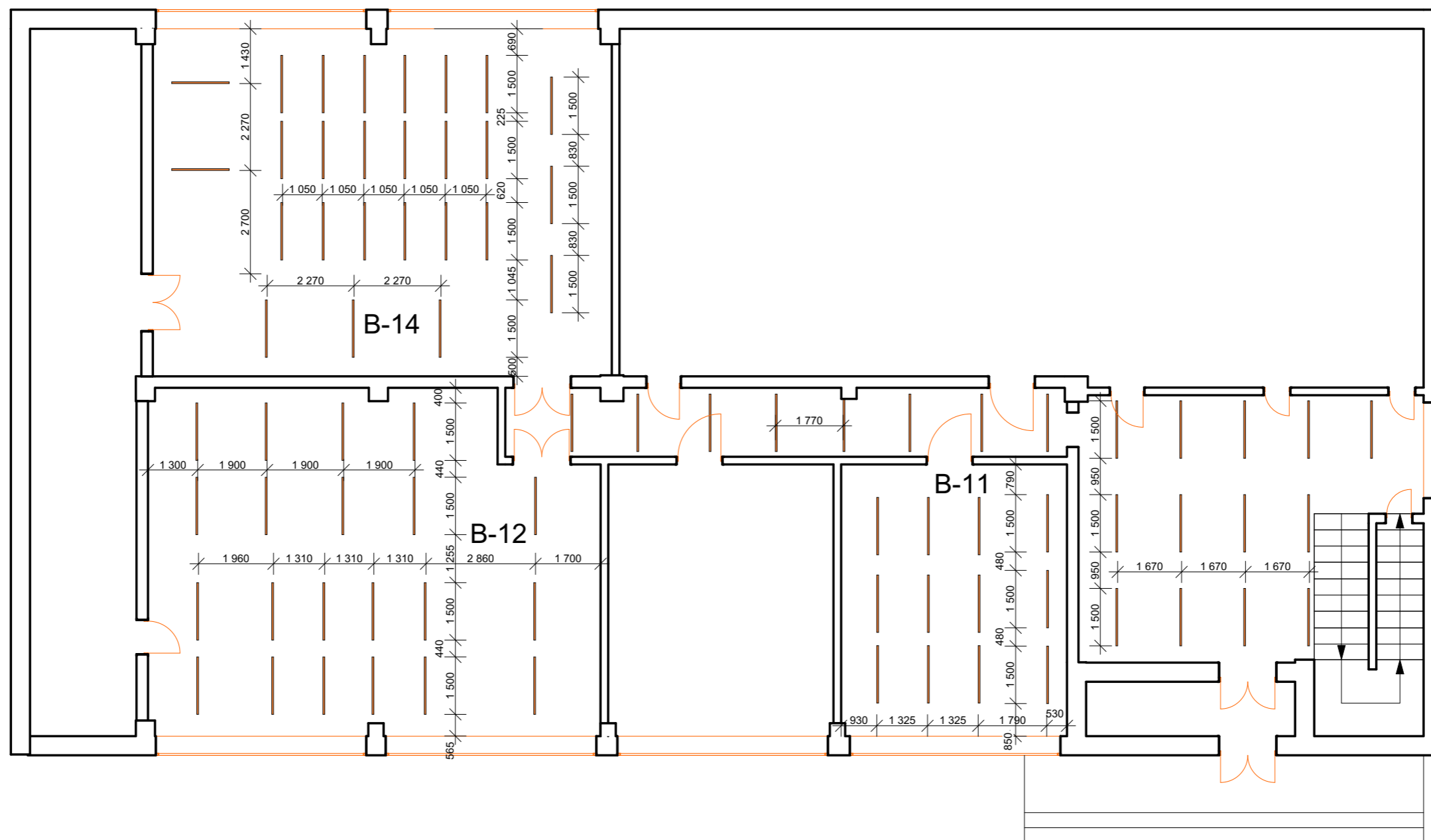
|            |      |              |         |      | Дизайн проект мастерских<br>ГПОАУ ЯО ЯПЭК им. Н. П. Пастухова |      |        |
|------------|------|--------------|---------|------|---|------|--------|
|            |      |              |         |      | Стадия  | Лист | Листов |
| Изм.       | Лист | № документа  | Подпись | Дата | План расстановки<br>оборудования 1 этаж                       |      |        |
| Разработал |      | Кокуева А.С. |         |      | П   |      |        |
| Проверил   |      | Аль Убед С.  |         |      |   |      |        |
| Н. Контр.  |      |              |         |      |   |      |        |
| Т. Контр.  |      |              |         |      |   |      |        |
| Утвердил   |      |              |         |      |   |      |        |
|            |      |              |         |      | План  |      |        |



# Размещение осветительных приборов

## 1 этаж

Условные обозначения:  
 Подвесные светильники



**Примечание:**  
 Размеры являются проектными и требуют уточнения!  
 Точное количество осветительных приборов требует  
 уточнение по размерам помещений

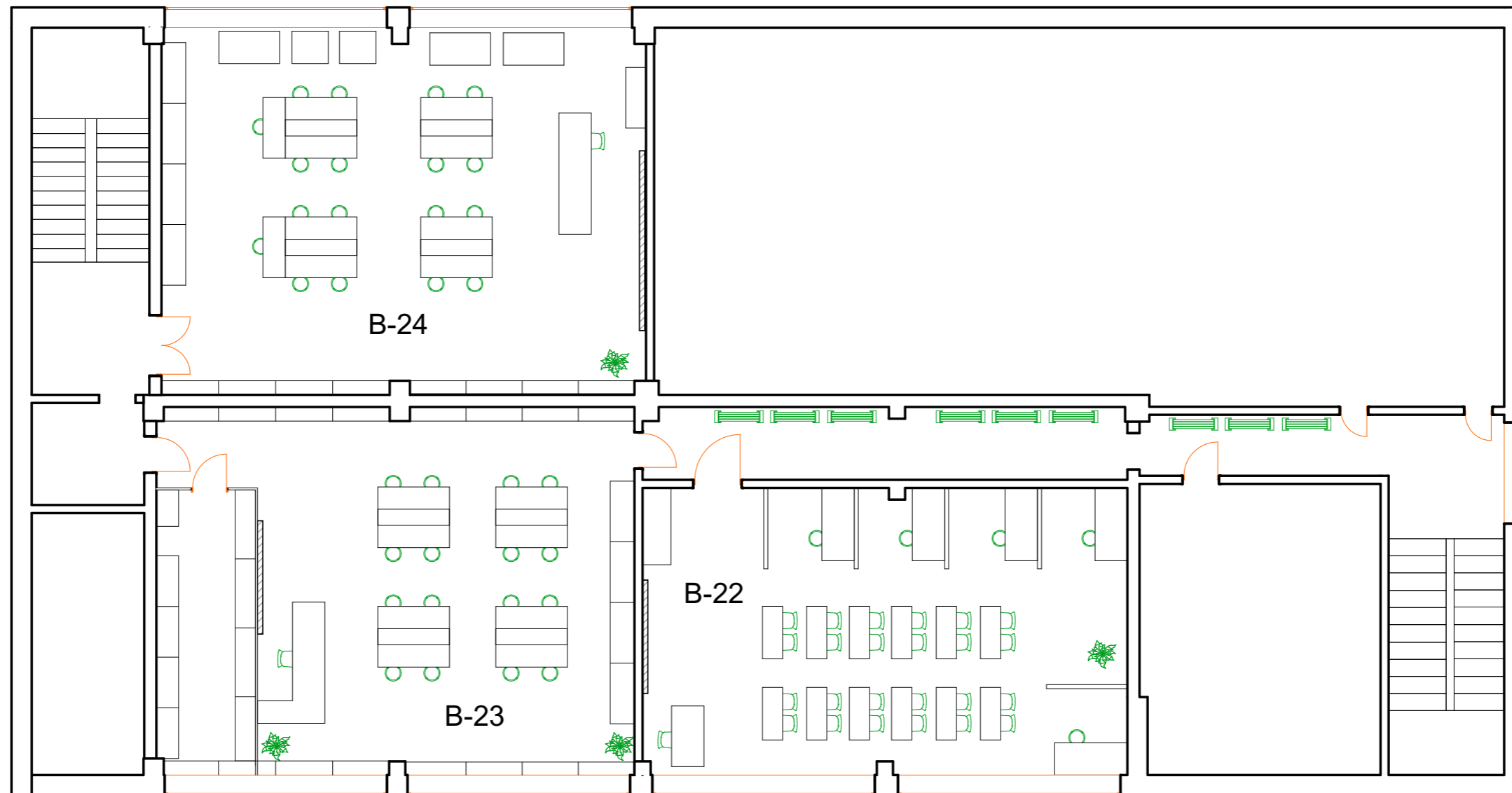
|            |      |              |         |      |  |      |        |
|------------|------|--------------|---------|------|--|------|--------|
|            |      |              |         |      | Дизайн проект мастерских<br>ГПОУ ЯО ЯПЭК им. Н. П. Пастухова |      |        |
|            |      |              |         |      | План размещения<br>осветительных приборов 1<br>этаж          |      |        |
|            |      |              |         |      | Стадия   | Лист | Листов |
| Изм.       | Лист | № документа  | Подпись | Дата | П  |      |        |
| Разработал |      | Кокуева А.С. |         |      |  |      |        |
| Проверил   |      | Аль Убед С.  |         |      |  |      |        |
| Н. Контр.  |      |              |         |      |  |      |        |
| Т. Контр.  |      |              |         |      |  |      |        |
| Утвердил   |      |              |         |      |  |      |        |
|            |      |              |         |      | План   |      |        |





# Расстановка оборудования 2 этаж

В-22 Промышленная автоматика  
 В-23 Лабораторный химический анализ  
 В-24 Лабораторный химический анализ



**Примечание:**


**Размеры являются проектными и требуют уточнения!**

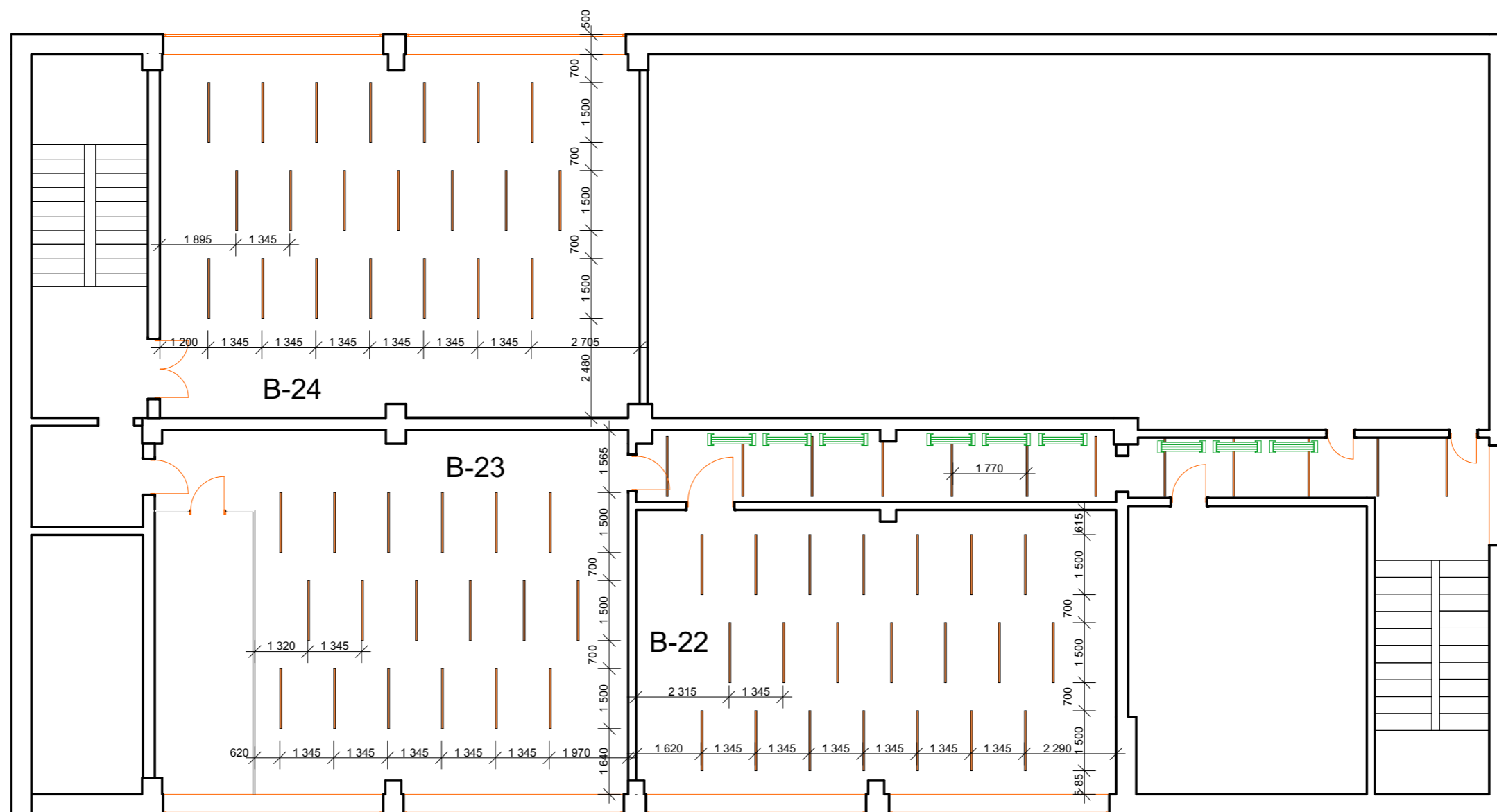
**В кабинетах В-22, В-23 и В-24 радиаторы зашиваются в нишу с устройством полок**

|            |      |              |         |      | Дизайн проект мастерских<br>ГПОАУ ЯО ЯПЭК им. Н. П. Пастухова |      |        |
|------------|------|--------------|---------|------|---|------|--------|
|            |      |              |         |      | Стадия  | Лист | Листов |
| Изм.       | Лист | № документа  | Подпись | Дата | План расстановки<br>оборудования 2 этаж                       |      |        |
| Разработал |      | Кокуева А.С. |         |      | П   |      |        |
| Проверил   |      | Аль Убед С.  |         |      |   |      |        |
| Н. Контр.  |      |              |         |      |   |      |        |
| Т. Контр.  |      |              |         |      |   |      |        |
| Утвердил   |      |              |         |      | План  |      |        |

# Размещение осветительных приборов

## 2 этаж

Условные обозначения:  
 Подвесные светильники



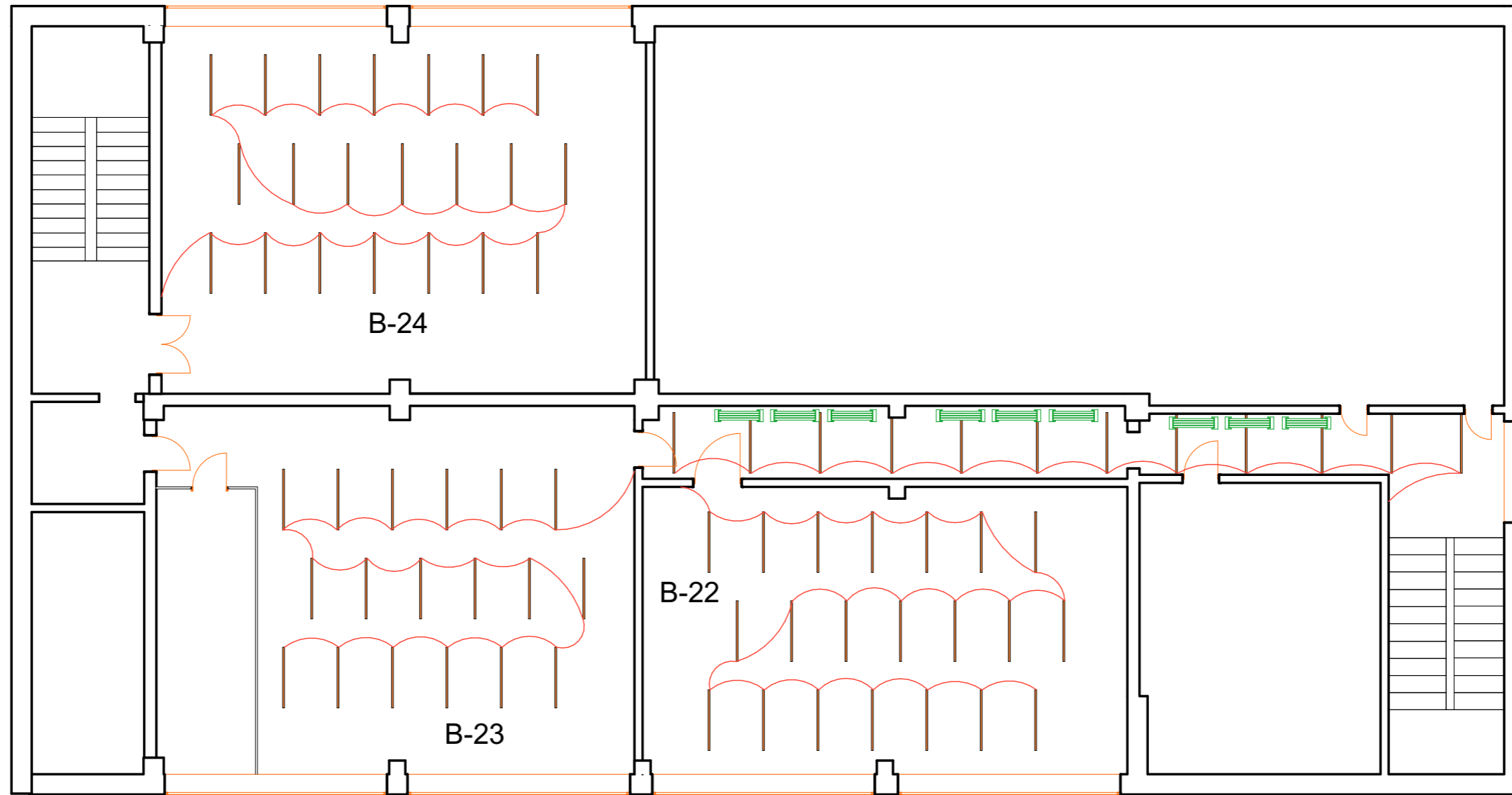
**Примечание:**  
 Размеры являются проектными и требуют уточнения!  
 Точное количество осветительных приборов требует  
 уточнение по размерам помещений

|            |      |              |         |      |      |  |      |        |
|------------|------|--------------|---------|------|------|--|------|--------|
|            |      |              |         |      |      | Дизайн проект мастерских<br>ГПОУ ЯО ЯПЭК им. Н. П. Пастухова |      |        |
|            |      |              |         |      |      | План размещения<br>осветительных приборов 2<br>этаж          |      |        |
|            |      |              |         |      |      | Стадия   | Лист | Листов |
| Изм.       | Лист | № документа  | Подпись | Дата |      |  |      |        |
| Разработал |      | Кокуева А.С. |         |      | П    |  |      |        |
| Проверил   |      | Аль Убед С.  |         |      |      |  |      |        |
| Н. Контр.  |      |              |         |      |      |  |      |        |
| Т. Контр.  |      |              |         |      |      |  |      |        |
| Утвердил   |      |              |         |      | План |  |      |        |

# Распределение осветительных приборов по группам 2 этаж

Условные обозначения:

— Подвесные светильники



Примечание:

Точное количество осветительных приборов требует уточнение по размерам помещений

|            |      |              |         |      |   |        |      |        |
|------------|------|--------------|---------|------|---|--------|------|--------|
|            |      |              |         |      | Дизайн проект мастерских<br>ГПОАУ ЯО ЯПЭК им. Н. П. Пастухова     |        |      |        |
| Изм.       | Лист | № документа  | Подпись | Дата | План распределения<br>осветительных приборов<br>по группам 2 этаж | Стадия | Лист | Листов |
| Разработал |      | Кокуева А.С. |         |      |   | П      |      |        |
| Проверил   |      | Аль Убед С.  |         |      | План  |        |      |        |
| Н. Контр.  |      |              |         |      |   |        |      |        |
| Т. Контр.  |      |              |         |      |   |        |      |        |
| Утвердил   |      |              |         |      |   |        |      |        |

## Концепция дизайн-проекта



Входная группа - внешний ракурс

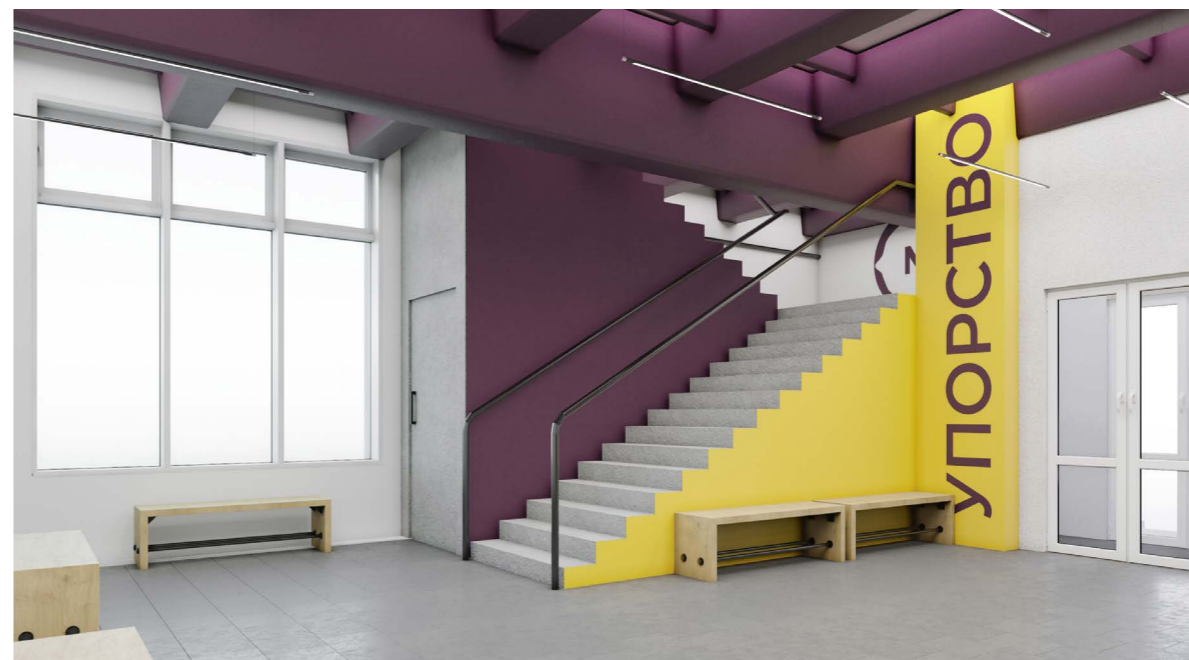
Концепция дизайн-проекта основана на лаконичности, минимализме и цветовой гамме брендбука. Основной цвет помещений белый, он не привлекает к себе внимание, является нейтральным фоном для ярких цветовых акцентов. В решении используются два основных цвета - баклажановый и желтый. Учитывая их насыщенность мы не хотели перегружать пространство визуально по этому они использованы локально. Отдельным цепляющим элементом являются рейки, они сглаживают переход между цветовыми решениями и своим ритмом добавляет динамики.

Решено было сохранить конструкции здания и не скрывать их, по этому главной отличительной чертой проекта стала окраска балок в контрастный цвет, что сразу выделяет помещение, добавляет глубину пространству. Пространство использовано по максимуму, учитывая пожелания заказчиков мы увеличили количество стеллажей, посадочных мест и рабочих зон, постарались организовать достаточное количество мест для хранения химического оборудования и инструментов.

В кабинетах используется символика бренда, локально используются живые растения. Освещение подвесное (расчёт количество осветительных приборов осуществляется в дизайн-проекте в спецификации).

Батареи заменять довольно дорого по этому мы предлагаем скрыть их за коробами и где возможно сделать дополнительные стеллажи для хранения в образовавшихся нишах. По просьбе заказчика мы максимально сохранили существующую мебель. В некоторых помещениях, где столы составлены вместе, мы решили использовать интересный прием - надпись на партах, она не бросается в глаза, но добавляет акцента.

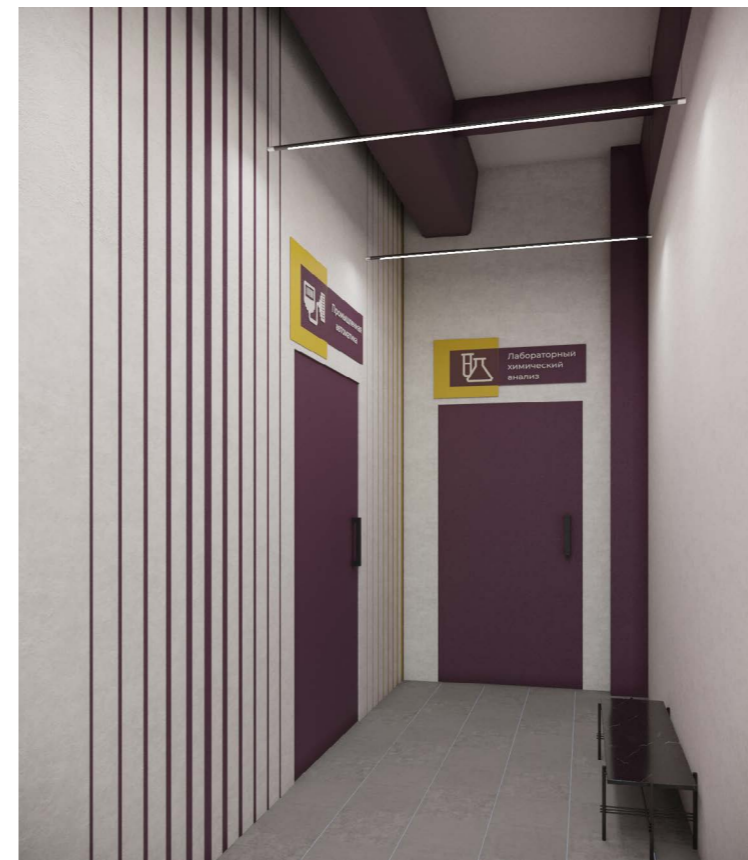
Входная группа - холл 1 этаж



# Коридоры



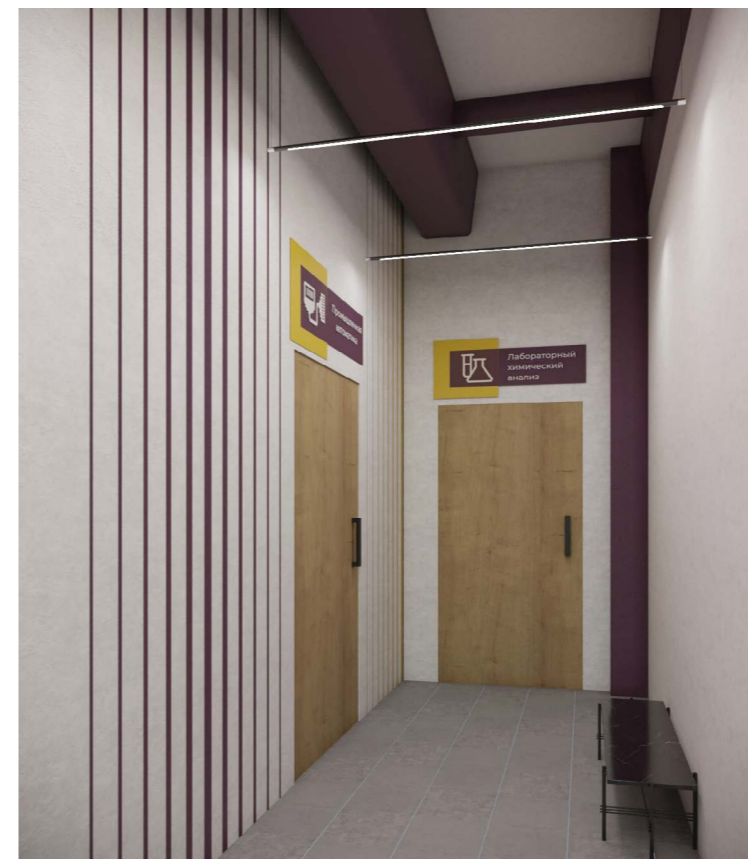
Коридор - 1 этаж



Коридор - 2 этаж



Коридор - 2 этаж



Коридор - 2 этаж

Промышленная механика и автоматика (В-11) - 1 этаж



Промышленная механика и автоматика (В-11) - 1 этаж





Промышленная механика и автоматика (В-11) - 1 этаж



Промышленная механика и автоматика (В-11) - 1 этаж



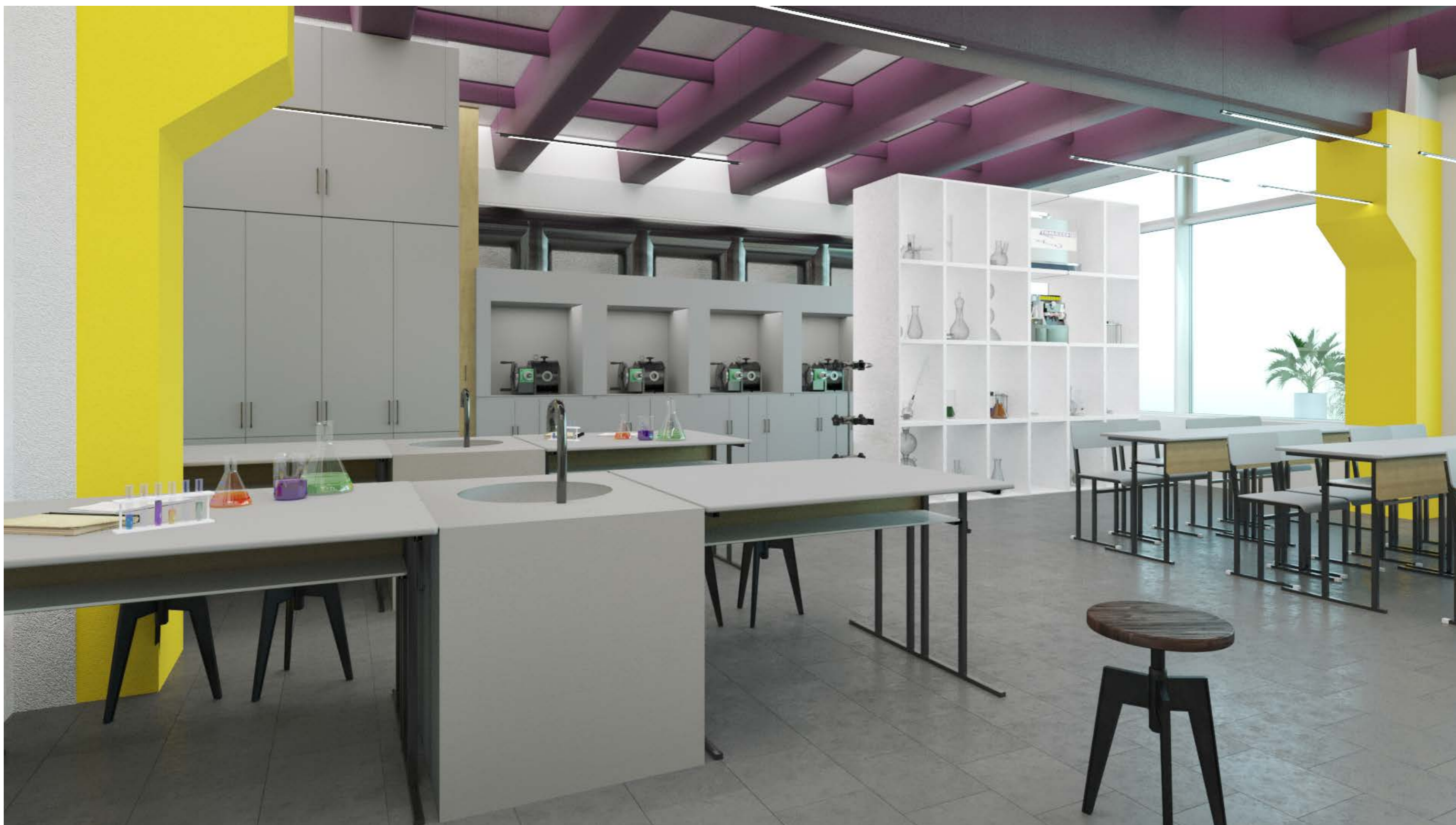
Переработка нефти и газа (В-12) - 1 этаж



Переработка нефти и газа (В-12) - 1 этаж



Переработка нефти и газа (В-12) - 1 этаж



Промышленная автоматика (В-14) - 1 этаж



Промышленная автоматика (В-14) - 1 этаж



Промышленная автоматика (В-14) - 1 этаж





Промышленная автоматика (В-22) - 2 этаж



Промышленная автоматика (В-22) - 2 этаж



Лабораторный химический анализ (В-23) - 2 этаж



Лабораторный химический анализ (В-23) - 2 этаж



Лабораторный химический анализ (В-24) - 2 этаж



Лабораторный химический анализ (В-24) - 2 этаж



Данное решение является концепцией и  
требует согласования

Почта для связи:  
[alena.kokueva@gmail.com](mailto:alena.kokueva@gmail.com)  
[sel.obed@yandex.ru](mailto:sel.obed@yandex.ru)